

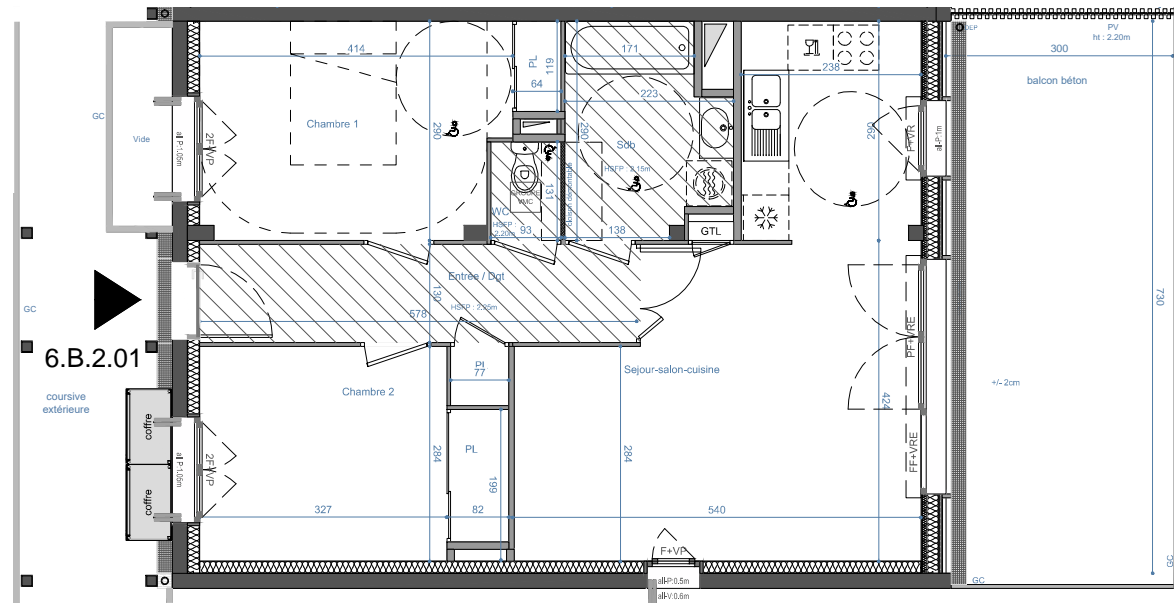
LOGEMENT N° 6.B.2.01
Type T3 - R+2

DESIGNATION	SURFACE HABITABLE (m ²)
Entrée / dgt + placard	8.20
Séjour / cuisine	27.20
Chambre 01 + placard	12.20
Chambre 02 + placard	10.70
WC	1.20
Salle de Bain	5.60
TOTAL LOGEMENT	65.10 m²
Balcon	22.00 m ²

Date : mai 2019

Equipe de maîtrise d'oeuvre :
Claire Schorter - Maurer Gilbert - Béal Blanckaert - Bourdet Rivasseau

PROVISOIRE



*Des modifications sont susceptibles d'être apportées à ce plan en fonction des nécessités techniques ou réglementaires. Une différence maximale de 5% par rapport aux surfaces sera considérée comme admissible. Les surfaces, cotes, niveaux intérieurs et extérieurs sont approximatifs ; les rebords, faux-plafonds, gaines, équipements sanitaires et dimensions des carrelages sont figurés à titre indicatif et peuvent subir des modifications, changements d'emplacement ou ajouts. Les appareils ménagers, meubles, végétaux ne sont pas fournis (sauf indication dans la notice descriptive). La surface de chaque pièce est calculée avec son éventuel placard.

Legende :

HSP : hauteur sous poutre	F : fenêtre	VP : Volet pliant	lave linge	réfrigérateur	faux plafond	gazon	descente d'eau pluviale
HSPF : hauteur sous faux-plafond	FF : fenêtre fixe	VR : Volet roulant	lave vaisselle	cuisson	caillebotis	bande plantée	marche
GC : garde corps	ALL P : allège Pleine	VRE : Volet roulant électrique			cloture	talus	trop plein
PV : pare vue	ALL V : allège vitrée	PF : porte fenêtre					
GTL : tableau électrique		PP : partie menuisée pleine					

