

LOGEMENT N° 6.B.0.01
Type T3 - RDC

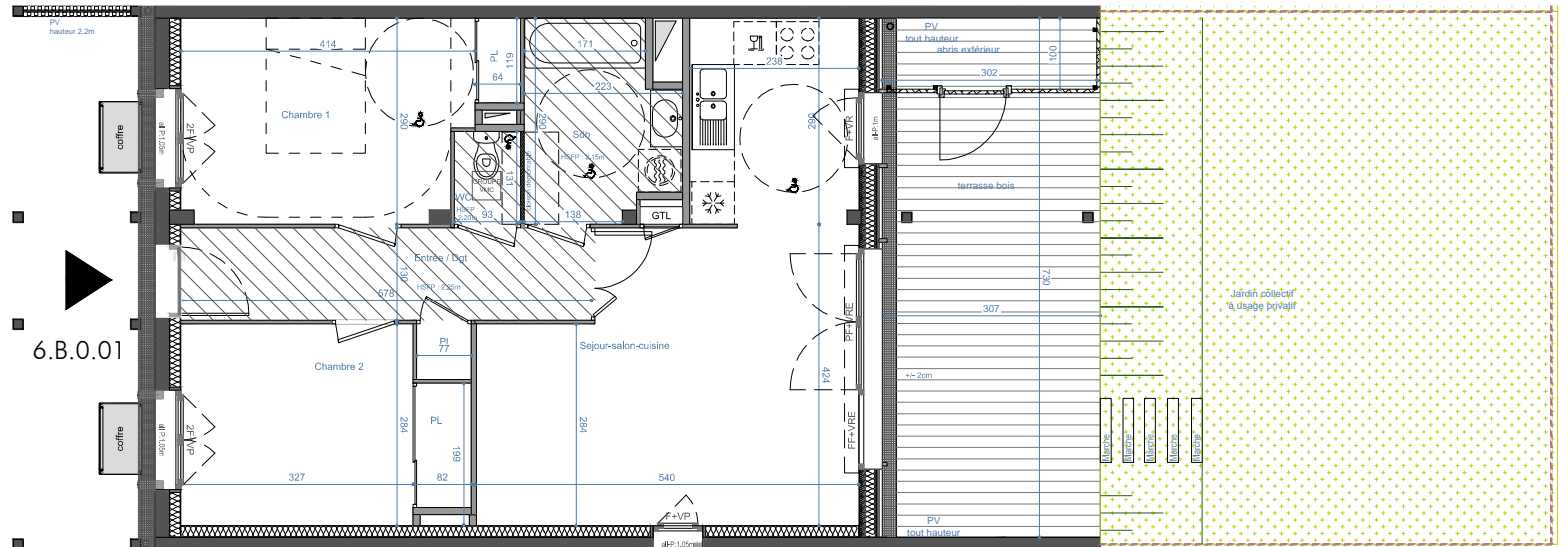
DESIGNATION	SURFACE HABITABLE (m²)
Entrée/dégagement+ placard	8.20
Séjour / cuisine	27.20
Chambre 01 + placard	12.20
Chambre 02 + placard	10.70
WC	1.20
Salle de Bain	5.60

TOTAL LOGEMENT	65.10 m²
Terrasse	19.40 m²
abris extérieur	3.00 m²
Jardin	environ 48 m²

Date : mai 2019

Equipe de maîtrise d'oeuvre :
Claire Schorter - Maurer Gilbert - Béal Blancaert - Bourdet Rivasseau

PROVISOIRE



*Des modifications sont susceptibles d'être apportées à ce plan en fonction des nécessités techniques ou réglementaires. Une différence maximale de 5% par rapport aux surfaces sera considérée comme admissible. Les surfaces, cotes, niveaux intérieurs et extérieurs sont approximatifs : les rebordements, faux-plafonds, gaines, équipements sanitaires et dimensions des carrelages sont figurés à titre indicatif et peuvent subir des modifications, changements d'emplacement ou ajouts. Les appareils ménagers, meubles, végétaux ne sont pas fournis (sauf indication dans la notice descriptive). La surface de chaque pièce est calculée avec son éventuel placard.

Legende :

HSP : hauteur sous poutre
HSPF : hauteur sous faux-plafond
GC : garde corps
PV : pare vue
GTL : tableau électrique

F : fenêtre
FF : fenêtre fixe
ALL P : allège Pleine
ALL V : allège vitrée
VP : Volet pliant
VR : Volet roulant
VRE : Volet roulant électrique
PF : porte fenêtre
PP : partie menuisée pleine

lave linge
lave vaisselle
réfrigérateur
cuisson

faux plafond
caillebotis
cloture

gazon
bande plantée
talus

○ descente d'eau pluviale
■ marche
TP trop plein

