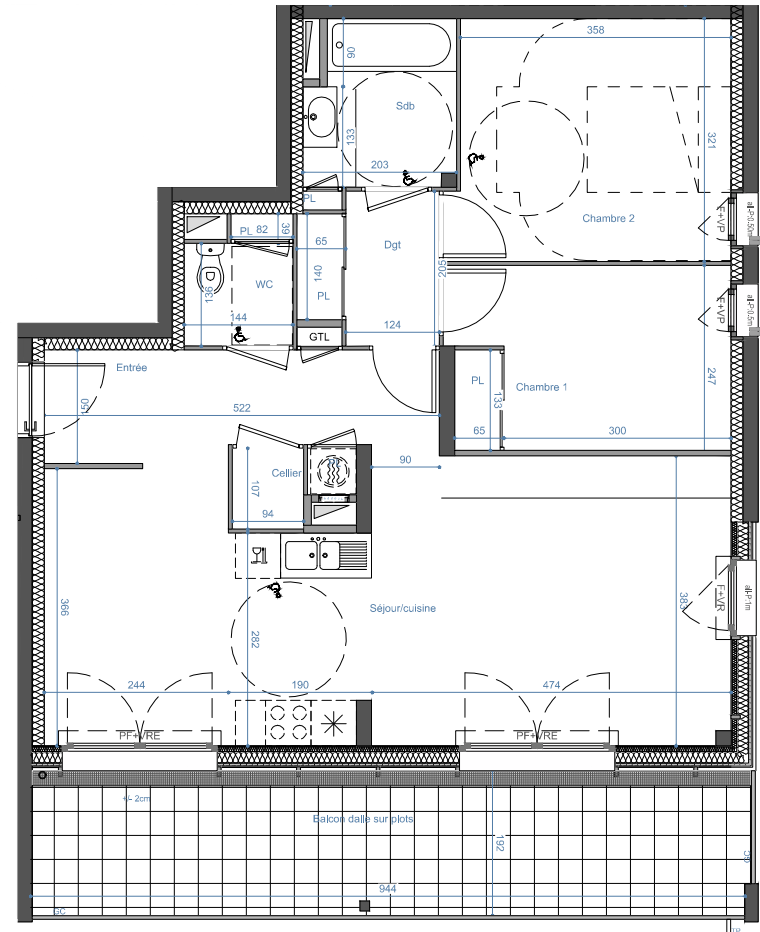


LOGEMENT N° 6.A.1.01

Type T3 - R+1

6.A.1.01



PROVISOIRE



DESIGNATION	SURFACE HABITABLE (m <sup>2</sup> )
Entrée	7.40
Séjour / cuisine	32.70
Chambre 01 + placard	9.10
Chambre 02	11.70
Dégagement + placard	3.40
WC + placard	2.30
Cellier	1.00
Salle de Bain + placard	4.40
<b>TOTAL LOGEMENT</b>	<b>72.00 m<sup>2</sup></b>
Balcon	18.20 m <sup>2</sup>

Date : mai 2019

Equipe de maîtrise d'oeuvre :  
Claire Schorter - Maurer Gilbert - Béal Blanckaert - Bourdet Rivasseau

\*Des modifications sont susceptibles d'être apportées à ce plan en fonction des nécessités techniques ou réglementaires. Une différence maximale de 5% par rapport aux surfaces sera considérée comme admissible. Les surfaces, cotes, niveaux intérieurs et extérieurs sont approximatifs ; les rebordées, faux-plafonds, gaines, équipements sanitaires et dimensions des carrelages sont figurés à titre indicatif et peuvent subir des modifications, changements d'emplacement ou ajouts. Les appareils ménagers, meubles, végétaux ne sont pas fournis (sauf indication dans la notice descriptive). La surface de chaque pièce est calculée avec son éventuel placard.

Legende :

HSP : hauteur sous poutre  
HSPF : hauteur sous faux-plafond  
GC : garde corps  
PV : pare vue  
GTL : tableau électrique

F : fenêtre  
FF : fenêtre fixe  
ALL P : allège Pleine  
ALL V : allège vitrée  
VP : Volet pliant  
VR : Volet roulant  
VRE : Volet roulant électrique  
PF : porte fenêtre  
PP : partie menuisée pleine

lave linge  
lave vaisselle

réfrigérateur  
cuisson

faux plafond  
caillebotis  
cloture

gazon  
bande plantée  
talus

descente d'eau pluviale  
marche  
trop plein

